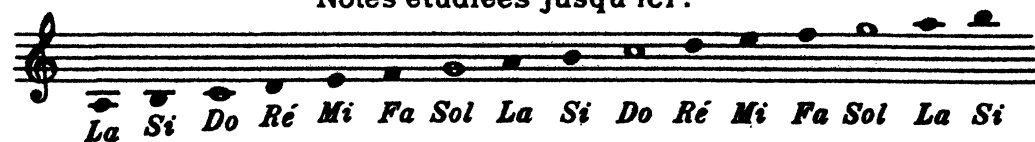


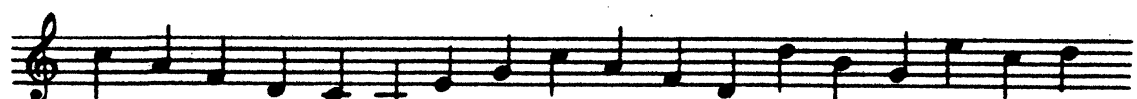
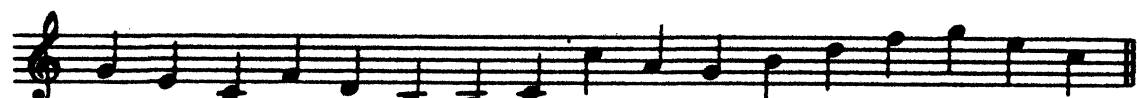
1^{re} REMARQUE: A partir de maintenant, l'élève connaît toutes les notes de la portée et même quelques notes sur les lignes supplémentaires.

Notes étudiées jusqu'ici :

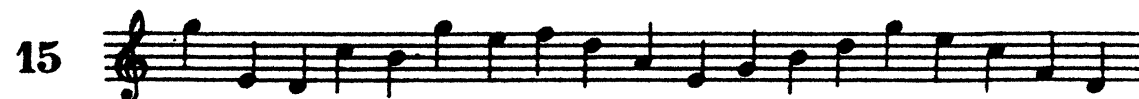


2^e REMARQUE: On doit remarquer que, pour les lignes supplémentaires, le procédé qui sert à trouver les notes est exactement le même que pour les notes de la portée, les lignes supplémentaires étant de petites lignes qui servent à *prolonger la portée* au-dessus ou au-dessous quand il en est besoin. Mais on n'écrit que le nombre de lignes nécessaires; il n'y a donc jamais d'interligne. Les notes se placent sur les lignes et au-dessus ou au-dessous des lignes supplémentaires.

Lecture



Nouveau *point de repère* à retenir, pour les lignes supplémentaires au-dessus de la portée (très employées au piano et au violon).



Lecture en croches. Le Mouvement doit atteindre progressivement la vitesse $\text{♩} = 100$

