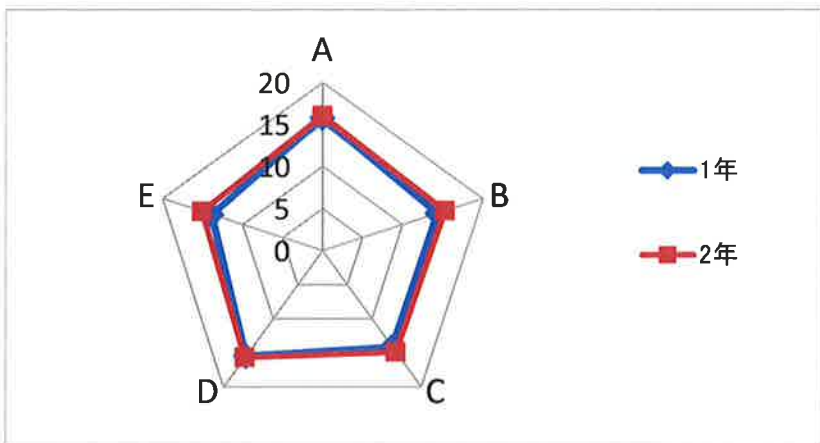


学科	芸術科
----	-----

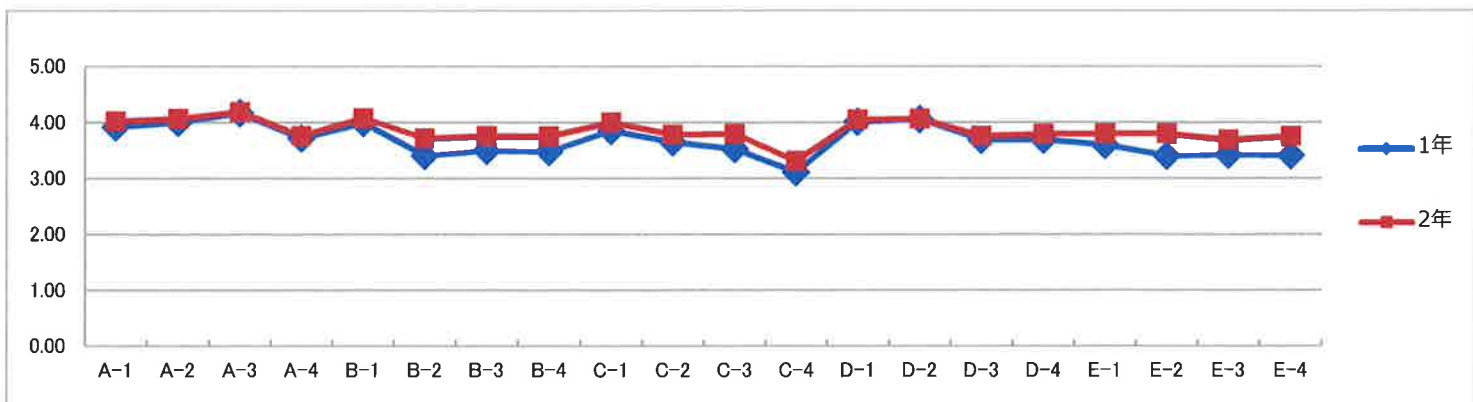
カテゴリ別評価値 ※平均点の合計



A	姿勢・態度
B	方法・技術
C	行動・思考
D	感性・知性
E	総合力

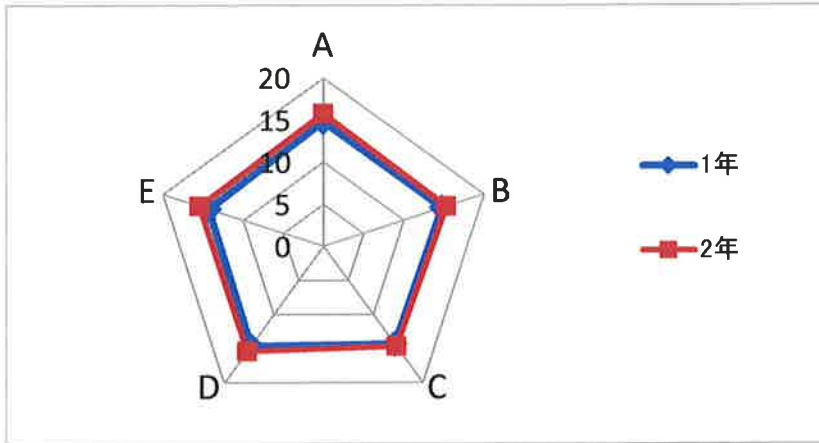
項目別評価値

成長ステップ	項目	その内容	平均点		前年比	前年比	
			1年	2年	UP割合	DOWN割合	
A-1 A-2 A-3 A-4	姿勢・態度	集中力	日々、学習を継続できる。	3.92	4.02	31.7%	26.7%
		理解力	与えられた課題を理解し、実行できる。	4.00	4.07	22.8%	19.8%
		思考力	与えられた課題を、自分なりに考えられる。	4.17	4.19	29.7%	19.8%
		行動力	考え、その考えを集団行動に移すことができる。	3.72	3.76	32.3%	18.2%
B-1 B-2 B-3 B-4	方法・技術	習得力	各課題から必要な技術・技能を得られる。	3.99	4.08	25.7%	17.8%
		習熟力	各課題から得た技術・技能を抽象化できる。	3.41	3.72	35.6%	20.8%
		適応力	得た技術・技能を状況に応じて引き出すことができる。	3.50	3.76	38.6%	19.8%
		応用力	その学習経験から方法を導き出せる。	3.48	3.75	34.7%	19.8%
C-1 C-2 C-3 C-4	行動・思考	把握力	臨機応変に状況を把握することができる。	3.85	4.00	32.7%	20.8%
		判断力	臨機応変に状況に対応することができる。	3.64	3.78	34.7%	22.8%
		分析力	ものごとを俯瞰して行動できる。	3.52	3.79	42.6%	18.8%
		指導力	リーダーシップを取れる。	3.11	3.31	37.0%	19.0%
D-1 D-2 D-3 D-4	感性・知性	積極性	課題に積極的かつ前向きにとりくめる。	4.01	4.05	23.8%	31.7%
		協調性	他者との関係性をとりむすべる。(思いやり、気遣い、バランス)	4.06	4.06	27.7%	20.8%
		厳しい態度	自他に対して厳しく向上する姿勢を貫ける。	3.69	3.76	25.7%	24.8%
		想像性	イメージする力、集団の想像性を高める力をもつ。	3.69	3.79	37.6%	26.7%
E-1 E-2 E-3 E-4	総合力	個性	自分の個性に気づき、長所を伸ばす自己観察の力	3.60	3.80	35.6%	15.8%
		表現力	自分の個性を広げ、開発する自己開発力	3.40	3.80	37.6%	17.8%
		創造性	具体的に場面や作品に新規な提案をできる力	3.42	3.69	36.6%	13.9%
		創作力	具体的に作品を作り上げる力	3.41	3.75	47.5%	15.8%



学科	専攻科
----	-----

カテゴリ別評価値 ※平均点の合計



A	姿勢・態度
B	方法・技術
C	行動・思考
D	感性・知性
E	総合力

項目別評価値

成長ステップ	項目	その内容	平均点		前年比	前年比
			1年	2年	UP割合	DOWN割合
A-1	姿勢・態度	集中力	3.57	3.87	23.2%	29.0%
A-2		理解力	3.79	4.00	15.9%	29.0%
A-3		思考力	3.83	4.13	15.9%	26.1%
A-4		行動力	3.60	3.77	31.9%	18.8%
B-1	方法・技術	習得力	3.83	3.84	24.6%	21.7%
B-2		習熟力	3.64	3.68	17.4%	21.7%
B-3		適応力	3.60	3.81	21.7%	21.7%
B-4		応用力	3.69	4.00	31.9%	20.3%
C-1	行動・思考	把握力	3.81	3.90	15.9%	20.3%
C-2		判断力	3.71	3.71	20.3%	24.6%
C-3		分析力	3.60	3.55	18.8%	34.8%
C-4		指導力	3.19	3.52	24.6%	20.3%
D-1	感性・知性	積極性	3.71	3.87	18.8%	24.6%
D-2		協調性	3.76	4.10	14.5%	24.6%
D-3		厳しい態度	3.55	3.74	26.1%	21.7%
D-4		想像性	3.57	3.68	19.1%	19.1%
E-1	総合力	個性	3.64	3.74	27.5%	30.4%
E-2		表現力	3.57	3.68	26.1%	29.0%
E-3		創造性	3.50	3.97	29.0%	27.5%
E-4		創作力	3.55	4.03	37.7%	21.7%

